

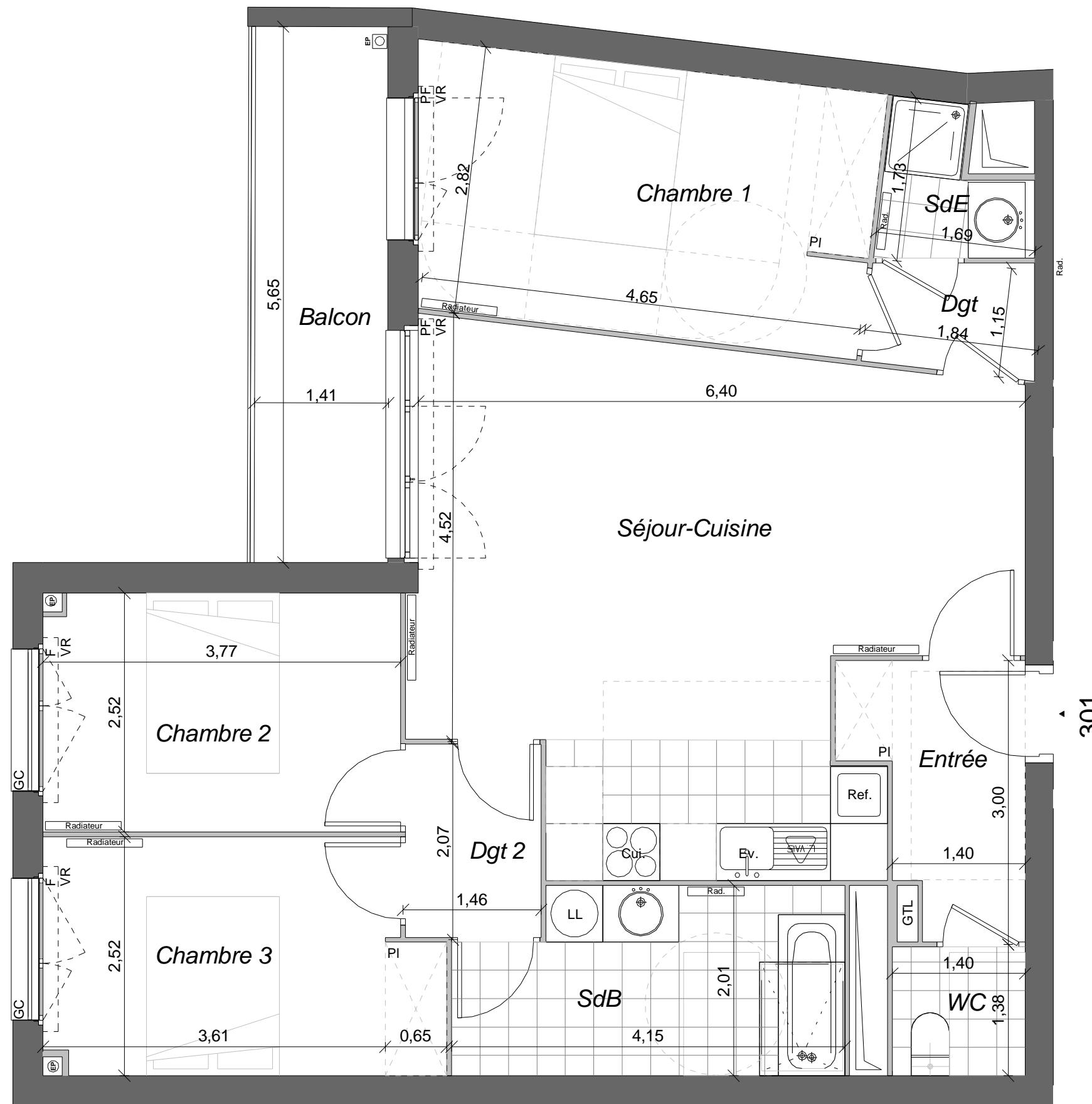
Vertiba

Construction d'une opération immobilière de 8 logements collectifs en accession et de 8 places de stationnement au rez-de-chaussée

VILLEMOMBLE (93250)

15, Avenue du Raincy

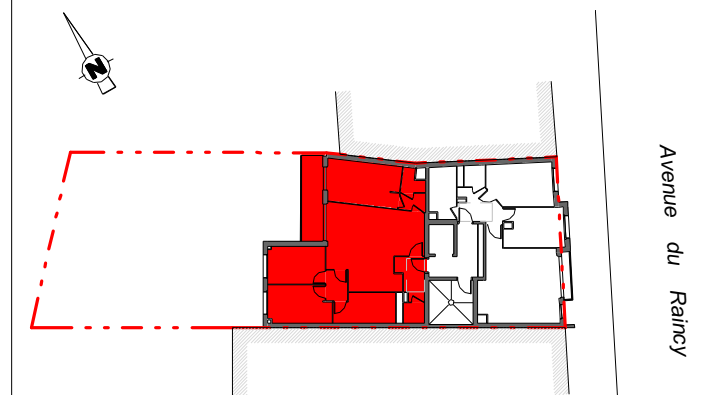
Lot n° 301
4 pièces
3eme étage



Espaces intérieurs	Surface (m ²)
Entrée	4,6
Séjour-Cuisine	29,95
Chambre 1	13,55
Chambre 2	9,45
Chambre 3	10,1
SdB	7,75
SdE	2,05
WC	1,9
Dgt	2
Dgt 2	2,9
SURFACE HABITABLE	84,25
Espaces extérieurs	
Balcon	7,95
SURFACE PRIVATIVE EXTERIEURE	7,95

NOTA : La surface des placards est incluse dans celles des pièces attenantes. Le mobilier est représenté à titre indicatif.

PLAN DE REPERAGE



PL	Placard	LL	Lave-linge
VR	Volets roulants	LV	Lave-vaisselle
F	Fenêtre	Ref.	Réfrigérateur
PF	Porte-fenêtre	Cui.	Cuisson
GTL	Tableau électrique		
GC	Garde-corps		
Dgt	Dégagement		
Ling.	Lingerie		
			Soffite

NOTA : ces plans ne sont pas des plans d'exécution. Des modifications peuvent être apportées à ce plan en fonction des nécessités techniques et administratives lors de la réalisation notamment pour les dimensions libres, les positions de baies, équipements et hauteurs sous-plafond. Les surfaces données sont approximatives. Les retombées, soffites, faux plafond, emplacement des équipements sont figurés à titre indicatif. Les surfaces habitables sont conformes au décret du 23 mars 1997 (art.4.1)



Date: le 07/01/2022

Echelle: 1/50

Indice: 0