

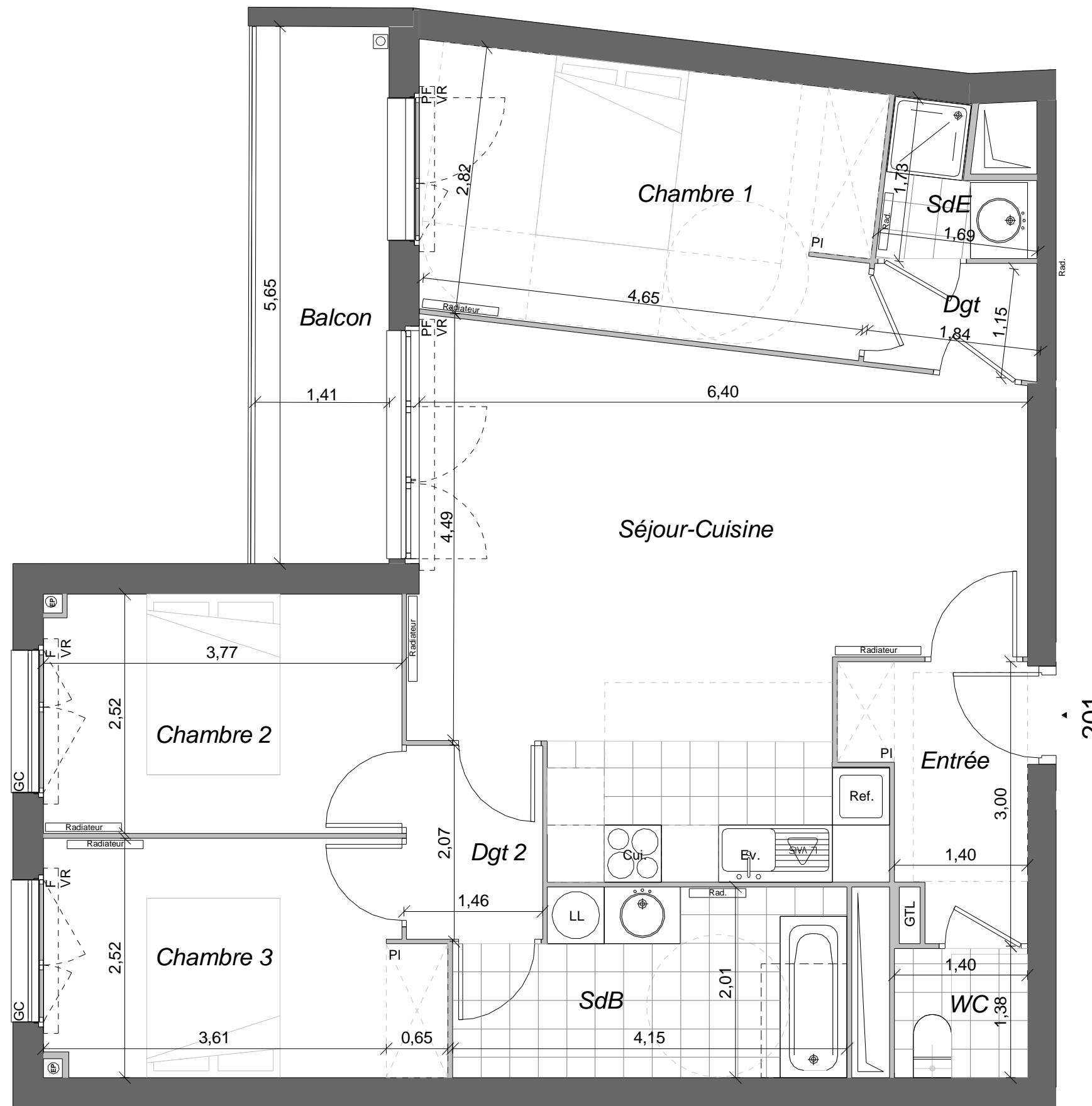
Vertiba

Construction d'une opération immobilière de 8 logements collectifs en accession et de 8 places de stationnement au rez-de-chaussée

VILLEMOMBLE (93250)

15, Avenue du Raincy

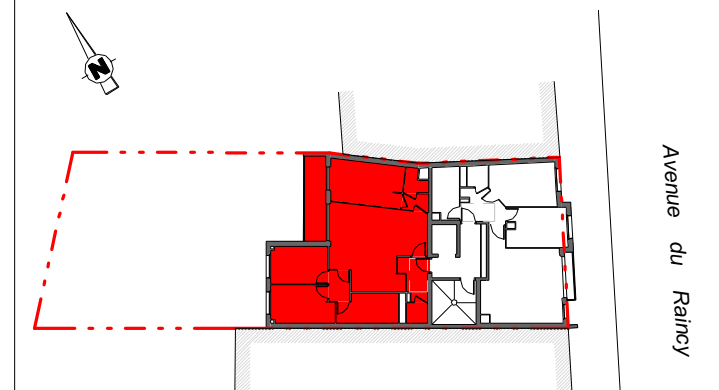
Lot n° 201
4 pièces
2eme étage



| Espaces intérieurs | Surface (m ²) |
|-------------------------------------|---------------------------|
| Entrée | 4,6 |
| Séjour-Cuisine | 29,95 |
| Chambre 1 | 13,55 |
| Chambre 2 | 9,45 |
| Chambre 3 | 10,1 |
| SdB | 7,75 |
| SdE | 2,05 |
| WC | 1,9 |
| Dgt | 2 |
| Dgt 2 | 2,9 |
| SURFACE HABITABLE | 84,25 |
| Espaces extérieurs | |
| Balcon | 7,95 |
| SURFACE PRIVATIVE EXTERIEURE | 7,95 |

NOTA : La surface des placards est incluse dans celles des pièces attenantes. Le mobilier est représenté à titre indicatif.

PLAN DE REPERAGE



| | | | |
|-------|--------------------|------|----------------|
| PL | Placard | LL | Lave-linge |
| VR | Volets roulants | LV | Lave-vaisselle |
| F | Fenêtre | Ref. | Réfrigérateur |
| PF | Porte-fenêtre | Cui. | Cuisson |
| GTL | Tableau électrique | | |
| GC | Garde-corps | | |
| Dgt | Dégagement | | |
| Rgt | Rangement | | |
| Ling. | Lingerie | | |
| | | | Soffite |

NOTA : ces plans ne sont pas des plans d'exécution. Des modifications peuvent être apportées à ce plan en fonction des nécessités techniques et administratives lors de la réalisation notamment pour les dimensions libres, les positions de baies, équipements et hauteurs sous-plafond. Les surfaces données sont approximatives. Les retombées, soffites, faux plafond, emplacement des équipements sont figurés à titre indicatif. Les surfaces habitables sont conformes au décret du 23 mars 1997 (art.4.1)



Date: le 07/01/2022

Echelle: 1/50

Indice: 0