

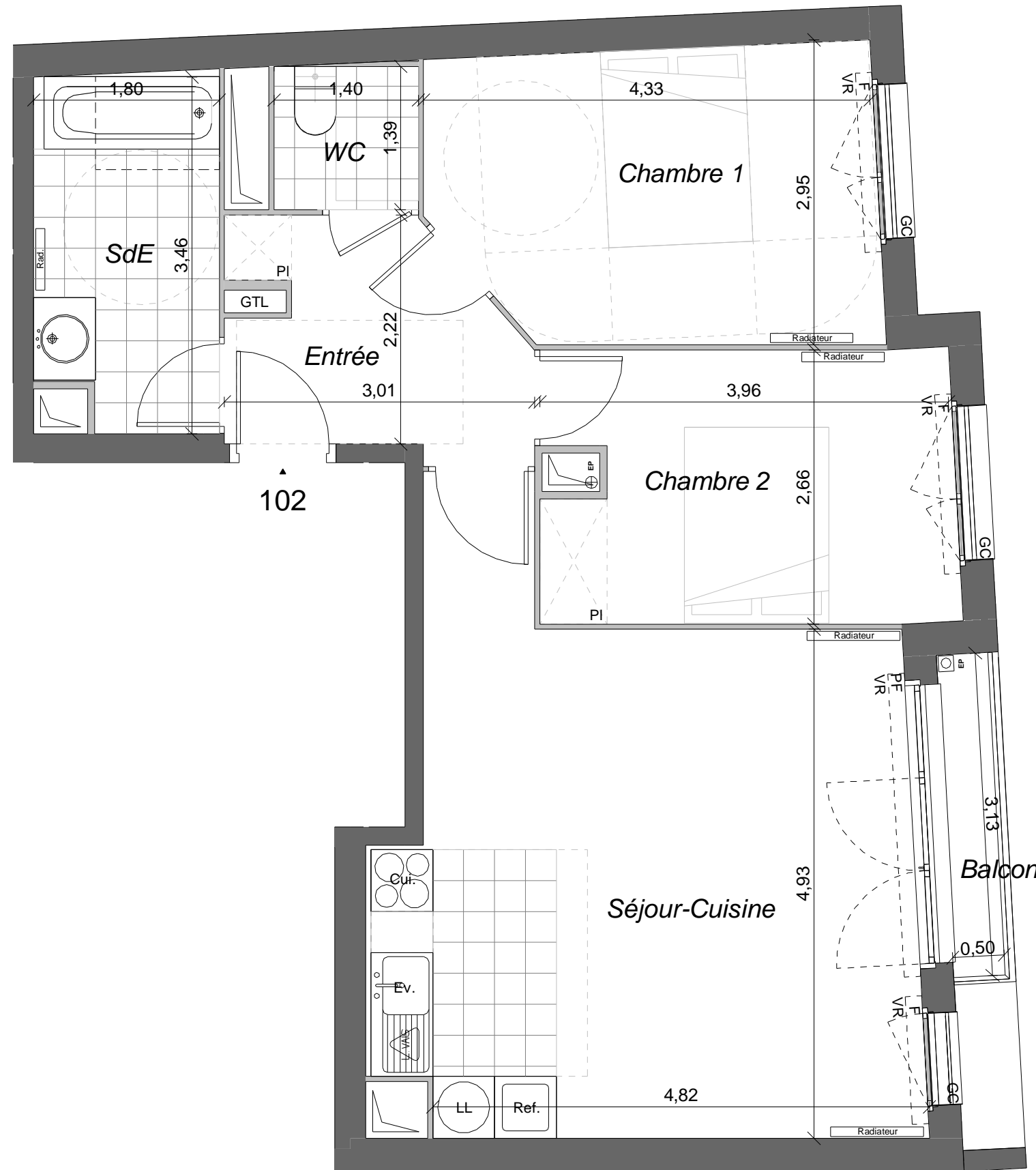
# Vertiba

Construction d'une opération immobilière de 8 logements collectifs en accession et de 8 places de stationnement au rez-de-chaussée

**VILLEMOMBLE (93250)**

15, Avenue du Raincy

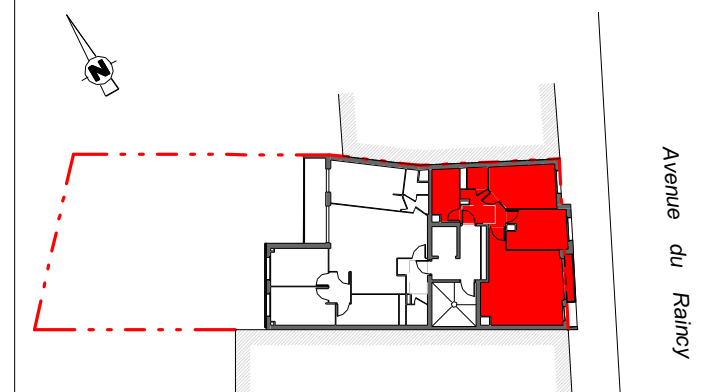
**Lot n° 102**  
**3 pièces**  
**1er étage**



Espaces intérieurs	
Espaces intérieurs	Surface (m²)
Entrée	5,95
Séjour-Cuisine	26,4
Chambre 1	11,95
Chambre 2	10,4
SdE	6
WC	1,95
<b>SURFACE HABITABLE</b>	<b>62,65</b>
Espaces extérieurs	
Balcon	1,55
<b>SURFACE PRIVATIVE EXTERIEURE</b>	<b>1,55</b>

NOTA : La surface des placards est incluse dans celles des pièces attenantes. Le mobilier est représenté à titre indicatif.

## PLAN DE REPERAGE



PL	Placard	LL	Lave-linge
VR	Volets roulants	LV	Lave-vaisselle
F	Fenêtre	Ref.	Réfrigérateur
PF	Porte-fenêtre	Cui.	Cuisson
GTL	Tableau électrique		Soffite
GC	Garde-corps		
Dgt	Dégagement		
Rgt	Rangement		
Ling.	Lingerie		

NOTA : ces plans ne sont pas des plans d'exécution. Des modifications peuvent être apportées à ce plan en fonction des nécessités techniques et administratives lors de la réalisation notamment pour les dimensions libres, les positions de baies, équipements et hauteurs sous-plafond. Les surfaces données sont approximatives. Les retombées, soffites, faux plafond, emplacement des équipements sont figurés à titre indicatif. Les surfaces habitables sont conformes au décret du 23 mars 1997 (art.4.1)



Date: le 07/01/2022

Echelle: 1/50

Indice: 0